

HUESEE

COLLECTION **GRIFFINTOWN** COLLECTION



Lookbook

ISSUE 2025



#CaramelChai

ESSENTIAL

Adam radiates a social vibe, their **caramel and chai** tones weave through their **short shape and tousled top**.

Their look embodies a **laid-back charm** with an approachable edge.

Adam dégage une **énergie conviviale et authentique**, ses nuances **caramel et chai** tissées à travers la **coupe courte et ébouriffée**.

Ce look incarne un **charme décontracté** avec une touche audacieuse.



#MillennialShag

ESSENTIAL

Stéphanie blends **professionalism and rock & roll**, her **dark plum tones** flow through an **everyday layered shag**.

Her look beautifully harmonizes **grunge and refinement**.

Stéphanie allie **professionnalisme et rock & roll**, ses nuances de **prune foncé** se déployant à travers un **shag au look décontracté**.

Son look harmonise magnifiquement son côté **tranchant et raffiné**.





#GreigeChic

ESSENTIAL

Mandy is **poised and sleek** with a strong presence, her **greige** tones perfectly complementing a **chic lived-in bob**.

Her look is the epitome of **effortless sophistication**.

Mandy est **posée et élégante** avec une forte présence, ses nuances **greiges** complétant parfaitement un **bob chic et décontracté**.

Son look est l'incarnation de la **sophistication sans effort**.



#CopperCrush

INSPIRATION

MEKKA+

Margo is an **innovative force** with intense passion and drive, her **brilliant copper** hues enhance her **contemporary wedge**.

Her look **radiates energy** and creative determination.

Margo est une **force innovante** avec une passion et un élan intense, ses nuances de **cuivré brillantes** rehaussent son **wedge contemporain**.

Son look **dégage une énergie** de détermination créative.





#EmberGlow

INSPIRATION

Annick is **soulful and determined**, with warm ember tones accentuating her **short, textured, stylish curls**.

Her look has **ambition and inner fire**, glowing with strength and purpose.

Annick est **authentique et déterminée**, ses boucles courtes, **texturées et stylées** sont illuminées par des nuances **d'ambre chaud**.

Son look dégage **ambition et force** intérieure, rayonnant de passion.



#DigitalBlonde

INSPIRATION

Midori, an enigmatic force with a **touch of edge**, her white blonde **deconstructed bob** conceals hidden **violet tones**.

Her look whispers **precision** by day and **boldness** at night.

Midori, une **force énigmatique** avec une touche d'audace, son **bob déstructuré** blond platine dissimule des nuances **violettes cachées**.

Son look murmure la **précision** le jour et l'**audace** la nuit.





#CitrusFusion

INSPIRATION

Vincent is the embodiment of **playful creativity**, rocking electric **yellow** citrus hues with a daring **urban mullet**.

His look is a fearless burst of energy, infused with **vibrant confidence**.

Vincent est l'incarnation de la créativité, avec une nuance **d'agrumes jaune électrique** et un **mullet urbain** audacieux.

Son look est une explosion d'énergie, remplie de **confiance vibrante**.

CUT & COLOR / COUPE ET COLORATION

Techniques



ESSENTIAL Adam

Practical and easy to style, this short cut reminiscent of the bowl-cut with its length on top but with more movement and great potential for texture and volume.

Pratique et simple à coiffer, cette coupe courte crée un rappel à la coupe bol avec sa longueur au-dessus avec plus de mouvement et un grand potentiel de texture et de volume.

These velvety browns creates movements enhancing curl patterns and texture. Simple technique utilizing 4 hues for a very natural and sophisticated look.

Les bruns veloutés créent des mouvements qui mettent en valeur les boucles et la texture. Technique simple utilisant 4 nuances pour un résultat naturel et sophistiqué.

#CaramelChai

GLOBAL / GLOBALE
4.12 (4Av) 3.5 VOL

HIGHLIGHTS / MÈCHES
5.7 (5M) 10 VOL
6.32 (6Gv) 15 VOL
8.32 (8Gv) 20 VOL
911 (S-AA) 30 VOL



ESSENTIAL Stéphanie

A versatile, unstructured shag created with a round graduated shape on a square base giving it a professional look but with a more edgy twist.

Un "shag" versatile et décoiffé créé avec un dégradé rond sur une base carrée donnant une allure professionnelle avec un twist plus edgy.

The dark plum shades blend harmoniously with this edgy look, bringing delicate streams of light within the graduation.

Les nuances prune foncée se marient harmonieusement à ce look edgy, apportant des courants de lumière tout en délicatesse à l'intérieur du dégradé.

#MillennialShag

GLOBAL / GLOBALE
4.5 (4B) 3.5 VOL

LENGTH / LONGUEUR
6.62 (6Rv) 3.5 VOL

HIGHLIGHTS / MÈCHES
M-60 (M-R) 10 VOL
M-20 (M-V) 10 VOL



ESSENTIAL Mandy

Pure, straight, square and minimalist! A professional look with a youthful and urban feel filled with movement created using a "freehand" technique.

Pur, droit, carré et minimaliste! Un look professionnel à l'allure jeune et urbaine rempli de mouvement crée avec une technique à main levée.

Greige is undeniably one of the trendiest colors at the moment. This inverted balayage technique was created using a selection of nuanced tones that perfectly complement the look.

Le greige est sans conteste l'une des couleurs les plus tendance du moment. Cette technique de balayage inversé a été créée en utilisant une sélection de nuances qui complètent parfaitement le look.

#GreigeChic

REGROWTH / RACINE
4.12 (4Av) 3.5 VOL

MID-LENGTH / MI-LONGUEUR
8.13 (8Ag) 3.5 VOL

HIGHLIGHTS / MÈCHES
10.13 (10Ag) 3.5 VOL



INSPIRATION MEKKA+ Margo

A short boyish cut combines the 70s wedge with contemporary finishing and detailing. It's a combination that's both classic and creative, yet highly technical.

La coupe courte garconne combinée au wedge des années 70 modernisé. Un combo à la fois classique et créatif cependant très technique.

The perfect copper complimenting this classical wedge cut with finesse. Applied to pre-lightened hair using HueSee Bleaching Powder.

Le cuivré parfait pour habiller un wedge classique tout en finesse. Appliqué sur cheveux pré-éclaircis avec le poudre décolorante HueSee.

#CopperCrush

GLOBAL / GLOBALE
7.44 (7CC) 10 VOL
0.00 (clear) 10 VOL



INSPIRATION Annick

A short cut with a creative look executed on very curly hair. Combining a graduated and rounded cutting technique with a "freehand" cutting technique to create volume, structure and texture.

Une coupe courte au look créatif exécutée sur chevelure très frisée. Combinant une technique de coupe graduée et arrondie avec une technique de coupe type à main levée pour créer du volume, de la structure et de la texture.

Showcase these magnificent curls with copper and red tones, giving this airy shape vibrancy and light peaks. Applied to pre-lightened hair using HueSee Charcoal Bleaching Cream.

Mettre en valeur les magnifiques boucles avec des tons cuivrés et rouges qui apportent points de lumière et vibrance à cette chevelure aérienne. Appliquées sur cheveux pré-éclaircis avec le crème décolorante au charbon HueSee.

#EmberGlow

GLOBAL / GLOBALE
4.41 (4Ca) 20 VOL

HIGHLIGHTS / MÈCHES
6.46 (6Cr) 3.5 VOL
7.44 (7CC) 3.5 VOL
6.64 (6Rc) 3.5 VOL
7.45 (7Cb) 3.5 VOL



INSPIRATION Midori

This multi-dimensional bob with hidden panels, highly detailed lines and varied lengths and angles creates a modern version of the classic bob.

Un "bob" multidimensionnel avec des panneaux cachés, des lignes très détaillées ainsi que des longueurs et des angles variés créent une version moderne du bob classique.

The classic platinum blond accessorized with clever violet color placements enhancing the modern look of the haircut. Applied to pre-lightened hair using HueSee Bleaching Powder.

Le classique blond platine accessorisé avec d'ingénieuses pièces violettes qui soulignent le modernisme de la coupe. Appliquées sur cheveux pré-éclaircis avec le poudre décolorante HueSee.

#DigitalBlonde

GLOBAL / GLOBALE
10.02 (10Nv) 3.5 VOL

HIGHLIGHTS / MÈCHES
10.22 (10VV) 3.5 VOL
0.11 (BB) 3.5 VOL



INSPIRATION Vincent

A linear technique in the shape of a box with a "fade" type finish on the sides, complemented by various texturing techniques to create an artistic and urban look.

Une technique linéaire en forme de boîte avec une finition type "fade" sur les côtés, complétée de diverses techniques de texture pour créer un look artistique et urbain.

A bold and unique shade, created with permanent color, easily adapted to fit our model's style. Applied to pre-lightened hair using HueSee Bleaching Powder.

Attrayante et excentrique cette nuance créée avec de la coloration permanente devient tout à fait prête à porter sur notre modèle. Appliqué sur cheveux pré-éclaircis avec le poudre décolorante HueSee.

#CitrusFusion

GLOBAL / GLOBALE
0.33 (GG) 10 VOL

THE TEAM / L'ÉQUIPE

Éducateurs



Kathy Simon

Creative & Artistic Director

With 35 years of expertise, Kathy Simon is the powerhouse behind HueSee's cutting and styling mastery. As the creator of the Mekka System of Education, her classes ignite creativity and precision in every stylist. If you want to transform your technique, Kathy's sessions are a must—her energy is contagious, and her impact is undeniable.

Directrice créative et artistique

Avec 35 ans d'expérience, Kathy Simon est la force motrice derrière la maîtrise de la coupe et du stylisme chez HueSee. Créatrice du Système d'Éducation Mekka, ses cours insufflent créativité et précision à chaque stylist. Si vous souhaitez transformer votre technique, les formations de Kathy sont incontournables—son énergie est contagieuse, et son impact est indéniable.



Jean-Sébastien Lacombe

Artistic Director

Jean-Sébastien Lacombe brings over 25 years of cutting and styling expertise to the table. His precision and passion light up every class, making advanced techniques accessible and exciting. As a master educator for the Mekka System, Jean-Sébastien inspires stylists to push boundaries. His classes are an electrifying experience you won't want to miss.

Directeur artistique

Jean-Sébastien Lacombe a plus de 25 ans d'expertise en coupe et stylisme. Sa précision et sa passion illuminent chaque cours, rendant les techniques avancées accessibles et captivantes. En tant que maître éducateur pour le Système Mekka, Jean-Sébastien inspire les stylistes à repousser leurs limites. Ses formations sont une expérience électrisante à ne pas manquer.



Wendy Keating

Director of Education & Product Development

Wendy Keating, with over 30 years of color mastery, is the mind behind HueSee's transformative color formulas. Her technical expertise in color theory and placement is unmatched, and her passion for teaching shines through every class. If you're serious about mastering color, Wendy's energy and knowledge will revolutionize the way you think about hair.

Directrice de l'éducation et du développement des produits

Avec plus de 30 ans de maîtrise en coloration, Wendy Keating est le cerveau derrière les formules de coloration révolutionnaires de HueSee. Son expertise technique en théorie de la couleur et en placement est inégalée, et sa passion pour l'enseignement brille à travers chaque cours. Si vous voulez vraiment maîtriser la couleur, l'énergie et les connaissances de Wendy transformeront votre vision de la coiffure.

EDUCATION SYSTEM / SYSTÈME D'ÉDUCATION

Catégories

ESSENTIAL

Essentials are looks that benefit your **everyday clientele**. Featuring user-friendly, accommodating **various hair types and lengths**.

Les Essentiels sont des looks qui conviennent à **vos clients de tous les jours**. Ils mettent de l'avant des styles faciles à utiliser, adaptés à **différents types et longueurs de cheveux**.



INSPIRATION

Inspiration are looks for your more **trendsetter clientele**. Featuring editorial styles that are **bold, avant-garde, and sophisticated**.

Les Inspirations sont des looks destinés à votre **clientèle plus avant-gardiste**. Ils présentent des styles éditoriaux **audacieux, avant-gardistes et sophistiqués**.



MEKKA+

Mekka+ is an Essential or an Inspiration look that is either **more technically or creatively advanced**.

Mekka+ est un look, soit de la catégorie Essentiels ou Inspirations, qui est **plus avancé techniquement ou créativement**.



ABOUT US / À PROPOS DE NOUS

Mission

We have one goal in mind: to **SIMPLIFY** your life with practical coloring products adapted to your daily salon needs.

Nous n'avons qu'une idée en tête : **SIMPLIFIER** votre travail en salon avec des produits de coloration pratico-pratiques et adaptés à votre quotidien.

Conceived in Canada, developed in Italy, our products are the result of **CANADIAN** ingenuity and **ITALIAN** expertise.

Conçus au Canada, fabriqués en Italie, nos produits sont issus du génie **CANADIEN** et de l'expertise **ITALIENNE**.

Canadian hairstylists and Italian chemists have come together to create easy-to-use coloring products. Products that offer consistent results for a successful color every time.

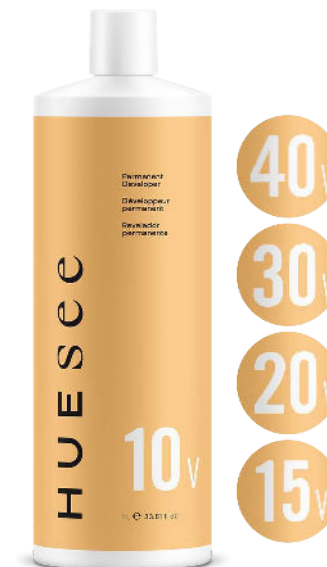
Des coiffeurs du Canada et des chimistes de l'Italie se sont unis pour créer des produits de coloration faciles à utiliser. Des produits qui offrent des résultats constants pour une coloration chaque fois réussie.



ABOUT HUESEE À PROPOS DE HUESEE
Scan the QR code to learn more. Scannez le code QR pour en apprendre plus.



Shades
Nuances



Developers
Développeurs



Lighteners
Décolorants

Cool Shades / Nuances froides

	NATURAL NATUREL		ASH CENDRÉ				VIOLET				BROWNY BROWNY		MATTE MAT			
	.0 / N	.00 / NN	.1 / A	.11 / AA	.12 / Av	.13 / Ag	.02 / Nv	.20 / Vn	.21 / Va	.22 / VV	.26 / Vr	.5 / B	.07 / Nm	.7 / M	.77 / MM	.72 / Mv
10	10.0 10N	10.00 10NN	10.1 10A	10.11 10AA	10.12 10Av	10.13 10Ag	10.02 10Nv		10.21 10Va	10.22 10VV			10.7 10M		10.72 10Mv	
9	9.0 9N	9.00 9NN	9.1 9A	9.11 9AA	9.12 9Av	9.13 9Ag	9.02 9Nv		9.21 9Va	9.22 9VV			9.07 9Nm			
8	8.0 8N	8.00 8NN	8.1 8A	8.11 8AA	8.12 8Av	8.13 8Ag										
7	7.0 7N	7.00 7NN	7.1 7A													
6	6.0 6N	6.00 6NN	6.1 6A	6.11 6AA	6.12 6Av						6.26 6Vr			6.77 6MM		
5	5.0 5N	5.00 5NN	5.1 5A					5.20 5Vn	5.22 5VV				5.7 5M			
4	4.0 4N	4.00 4NN	4.1 4A	4.12 4Av				4.20 4Vn			4.26 4Vr	4.5 4B			4.72 4Mv	
3	3.0 3N	3.00 3NN														
2								2.20 2Vn								
1	1.0 1N	1.1 1A														

**CLEAR
TRANSPARENT**

0.00

**SUPER LIGHTENER
SUPER ÉCLAIRCISSANT**

900 S-N 901 S-NA 911 S-AA 922 S-VV

**BOOSTER
AMPLIFICATEUR**

0.11 AA 0.33 GG 0.44 CC 0.66 RR

**MAGIC
LIGHTENING BOOSTER
AMPLIFICATEUR ÉCLAIRCISSANT**

M-20 M-V M-40 M-C M-60 M-R

Warm Shades / Nuances chaudes

	GOLD DORÉ					COPPER CUIVRE					RED ROUGE					
	.03 / Ng	.3 / G	.31 / Ga	.32 / Gv	.34 / Gc	.35 / Gb	.4 / C	.44 / CC	.41 / Ca	.43 / Cg	.45 / Cb	.46 / Cr	.6 / R	.66 / RR	.62 / Rv	.64 / Rc
10	10.03 10Ng	10.3 10G	10.31 10Ga	10.32 10Gv	10.34 10Gc					10.43 10Cg						
9	9.03 9Ng	9.3 9G		9.32 9Gv												
8		8.3 8G	8.31 8Ga	8.32 8Gv	8.34 8Gc		8.4 8C									
7		7.3 7G		7.32 7Gv	7.34 7Gc		7.44 7CC		7.43 7Cg	7.45 7Cb	7.46 7Cr					7.64 7Rc
6		6.3 6G	6.31 6Ga	6.32 6Gv	6.34 6Gc	6.35 6Gb	6.4 6C					6.46 6Cr		6.66 6RR	6.62 6Rv	6.64 6Rc
5		5.3 5G							5.43 5Cg			5.46 5Cr	5.6 5R		5.62 5Rv	5.64 5Rc
4						4.35 4Gb	4.4 4C		4.41 4Ca							

**USAGE INSTRUCTIONS
INSTRUCTIONS D'UTILISATION**

- Permanent Color / Coloration permanente: 1 : 1½, 10-40 VOL, 30-40 MIN
- ◐ Demi-Permanent Color / Coloration demi-permanente: 1 : 2, 3.5 VOL, 20-30 MIN
- ⚡ Super Lightener / Super éclaircissant: 1 : 2, 30-40 VOL, 45-60 MIN
- ⊗ Permanent Booster / Amplificateur permanent: 1 : 1½, 10-40 VOL, 30-40 MIN
- ⊗ Demi-Permanent Booster / Amplificateur demi-permanent: 1 : 2, 3.5 VOL, 20-30 MIN
- ⚡ MAGIC Lightening Booster / Amplificateur éclaircissant: 1 : 1½, 10-40 VOL, 30-40 MIN

**RATIO TABLE
TABLE DES RATIOS**

1 : 1½ Total

10 G + 15 G = 25 G
20 G + 30 G = 50 G
30 G + 45 G = 75 G
40 G + 60 G = 100 G
50 G + 75 G = 125 G

1 : 2 Total

10 G + 20 G = 30 G
20 G + 40 G = 60 G
30 G + 60 G = 90 G
40 G + 80 G = 120 G
50 G + 100 G = 150 G

**TECHNICAL HELP
ASSISTANCE TECHNIQUE**

For technical assistance with our coloring products, please contact our education team.

Pour obtenir de l'assistance technique avec notre coloration, veuillez communiquer avec notre équipe d'éducation.

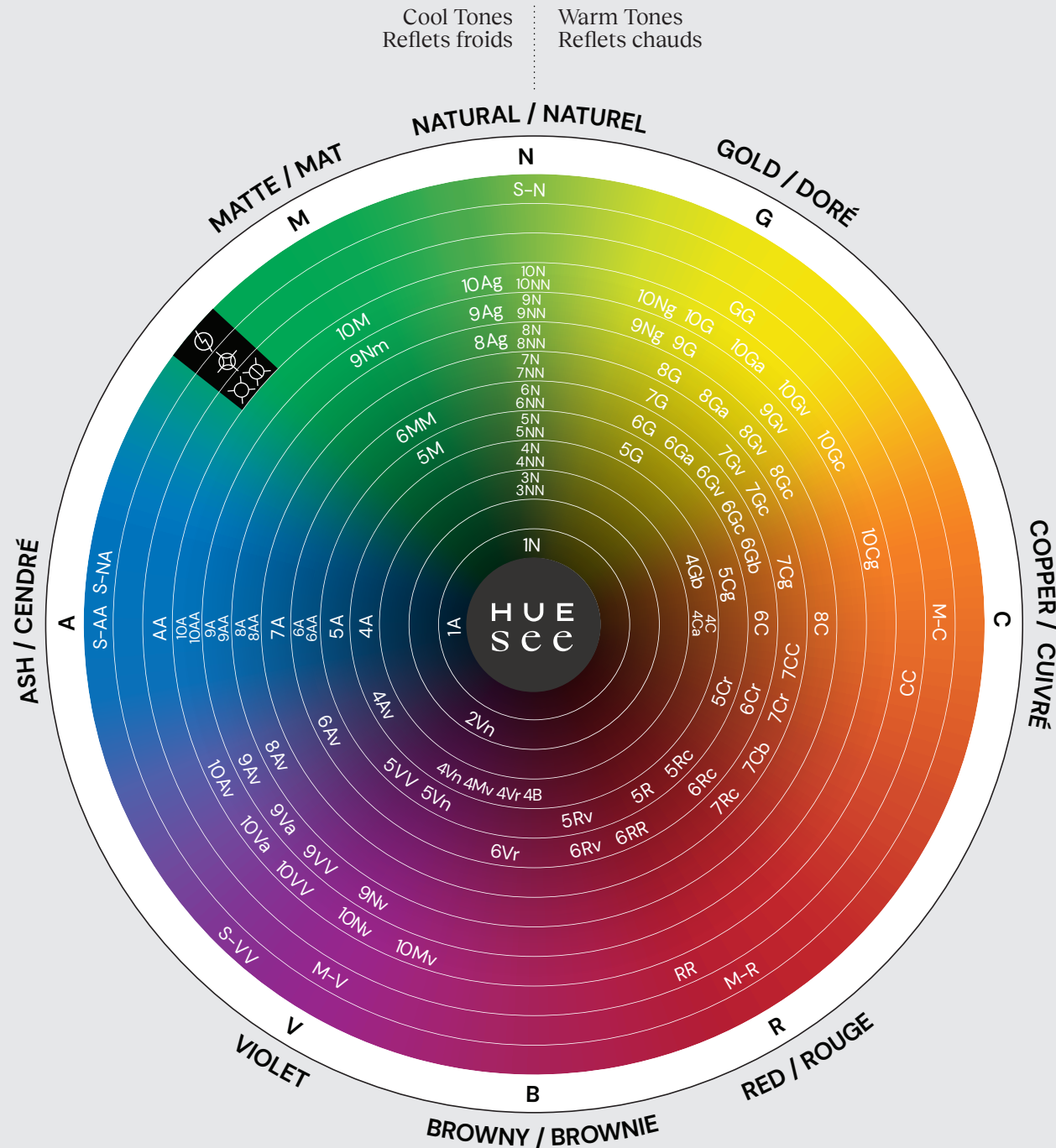
EDUCATION@HUESEEHAI.COM

★ NEW SHADES / NOUVELLES NUANCES

[HUESEEHAI](https://www.instagram.com/hueseehair) [HUESEEHAI.COM](https://www.hueseehair.com)

Alphanumeric / Alphanumérique

Numeric / Numérique

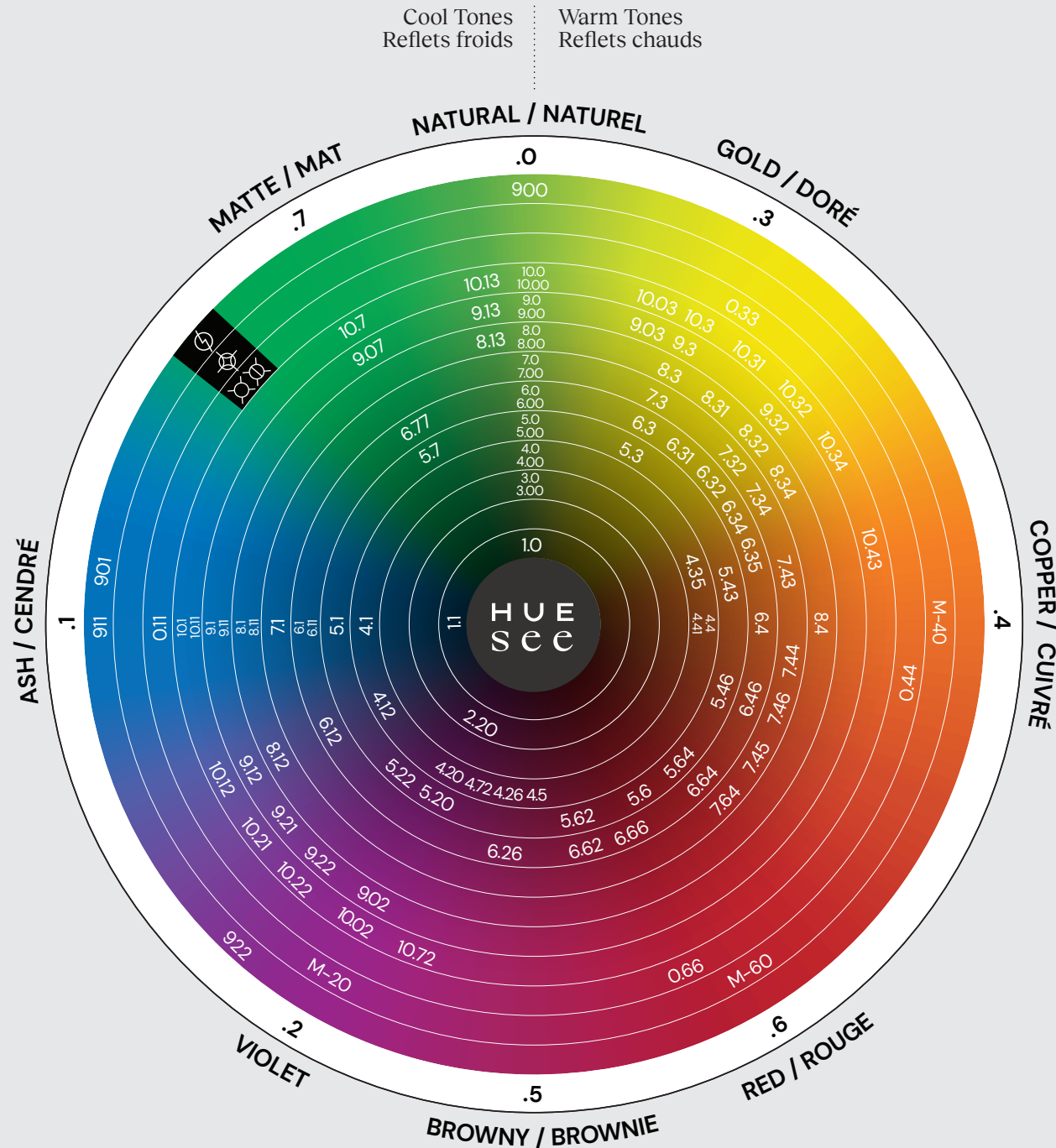


⚡ SUPER LIGHTENER
SUPER ÉCLAIRCISSANT

⚡ MAGIC LIGHTENING BOOSTER
AMPLIFICATEUR ÉCLAIRCISSANT

⚡ PERMANENT BOOSTER
AMPLIFICATEUR PERMANENT

⚡ DEMI-PERMANENT BOOSTER
AMPLIFICATEUR DEMI-PERMANENT



⚡ SUPER LIGHTENER
SUPER ÉCLAIRCISSANT

⚡ MAGIC LIGHTENING BOOSTER
AMPLIFICATEUR ÉCLAIRCISSANT

⚡ PERMANENT BOOSTER
AMPLIFICATEUR PERMANENT

⚡ DEMI-PERMANENT BOOSTER
AMPLIFICATEUR DEMI-PERMANENT

FAQ

Scan the QR code to read the most frequently asked questions:

Scannez le code QR pour lire notre foire aux questions:



FAQ

Scan the QR code to learn more.

FAQ

Scannez le code QR pour en apprendre plus.

Technical Help Assistance technique

For technical assistance with our coloring products, please contact our education team:

Pour obtenir de l'assistance technique avec notre coloration, veuillez communiquer avec notre équipe d'éducation :

EDUCATION@HUESEEHAI.COM

Learn More En savoir plus

Visit our our Instagram and Website for everything else:

Visitez notre Instagram et notre site web pour tout le reste :

[HUESEEHAI](#)

[HUESEEHAI.COM](https://www.hueseehair.com)

Collection

We would like to acknowledge and thank everyone who made this collection possible:

Nous tenons à remercier toutes les personnes qui ont rendu cette collection possible :

Kathy Simon

(Creative Director & Artistic Director for HueSee / Directrice de création et Directrice artistique pour HueSee)

Jean-Sébastien Lacombe

(Artistic Director for HueSee / Directeur artistique pour HueSee)

Wendy Keating

(Director of Education & Director of Product Development for HueSee / Directrice de l'éducation et Directrice du développement de produits pour HueSee)

Emmy Brilliant (Hair Stylist / Coiffeuse)

Catherine Parent (Hair Stylist / Coiffeuse)

Kaniav Davoodi (Assistant)

Alison Vermaat (Hair Stylist / Coiffeuse)

Vincent Blain (Model / Modèle)

Annick Boucher (Model / Modèle)

Margo Ganassa (Model / Modèle)

Mandy Thai (Model / Modèle)

Adam Deragon (Model / Modèle)

Stéphanie St-Jean Aubre (Model / Modèle)

Midori Smith-Wong (Model / Modèle)

Katérie Portelance (Makeup Artist / Artiste maquilleuse)

Fanny Marois (Assistant)

Mélanie Brisson (Stylist / Styliste)

MylèneB (Fashion Designer / Créatrice de mode)

Justine Latour (Photographer / Photographe)

Michelle Fautsch Zertuche (Assistant)

Camille Tellier (Photographer / Photographe)

Hans Laurendeau (Assistant)

Michèle Ouellette (Project Coordinator / Coordonnatrice de projet)

Brandon Dick (Marketing Director / Directeur de marketing)





Simply brilliant. / Simplement brillant.